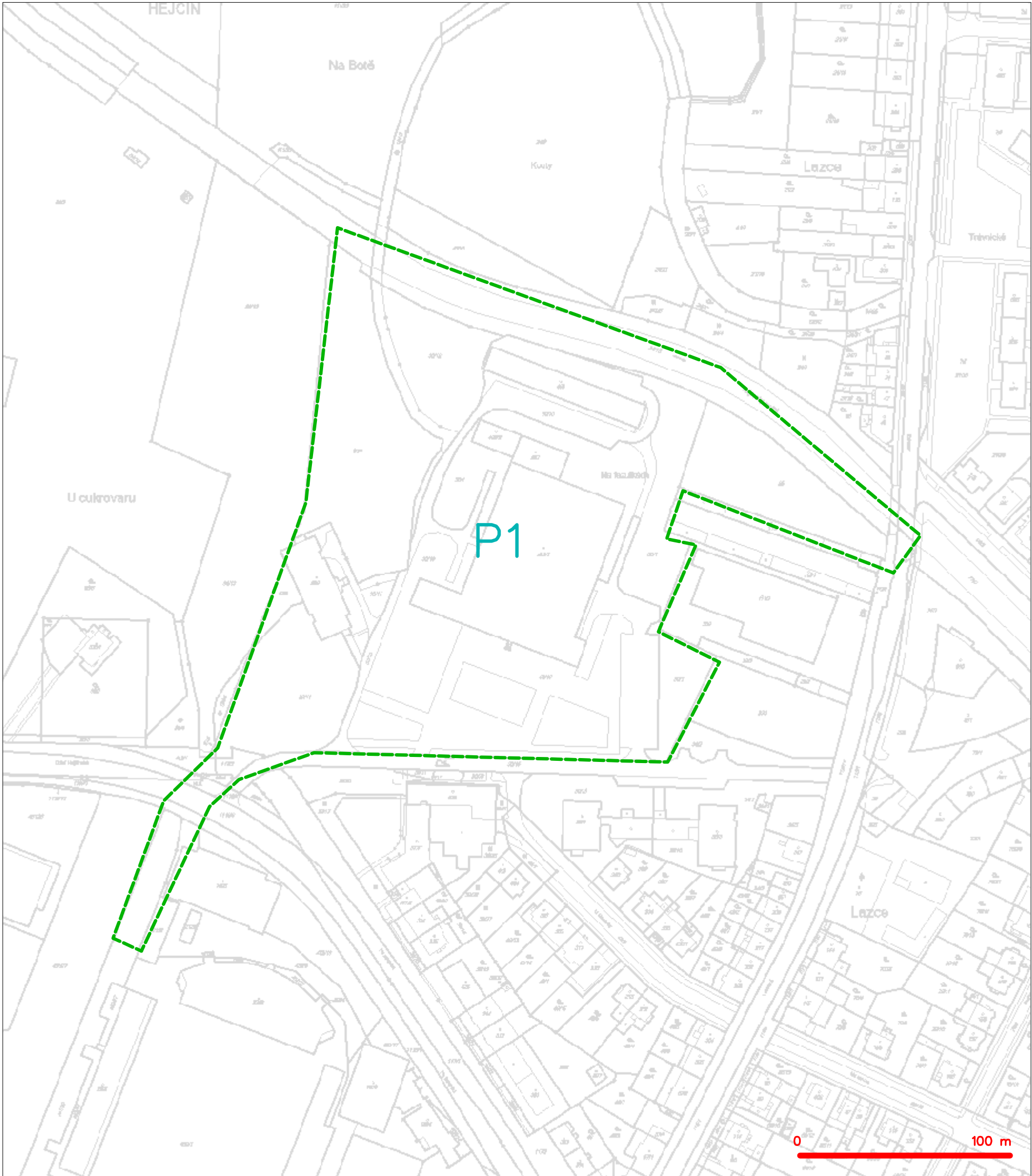


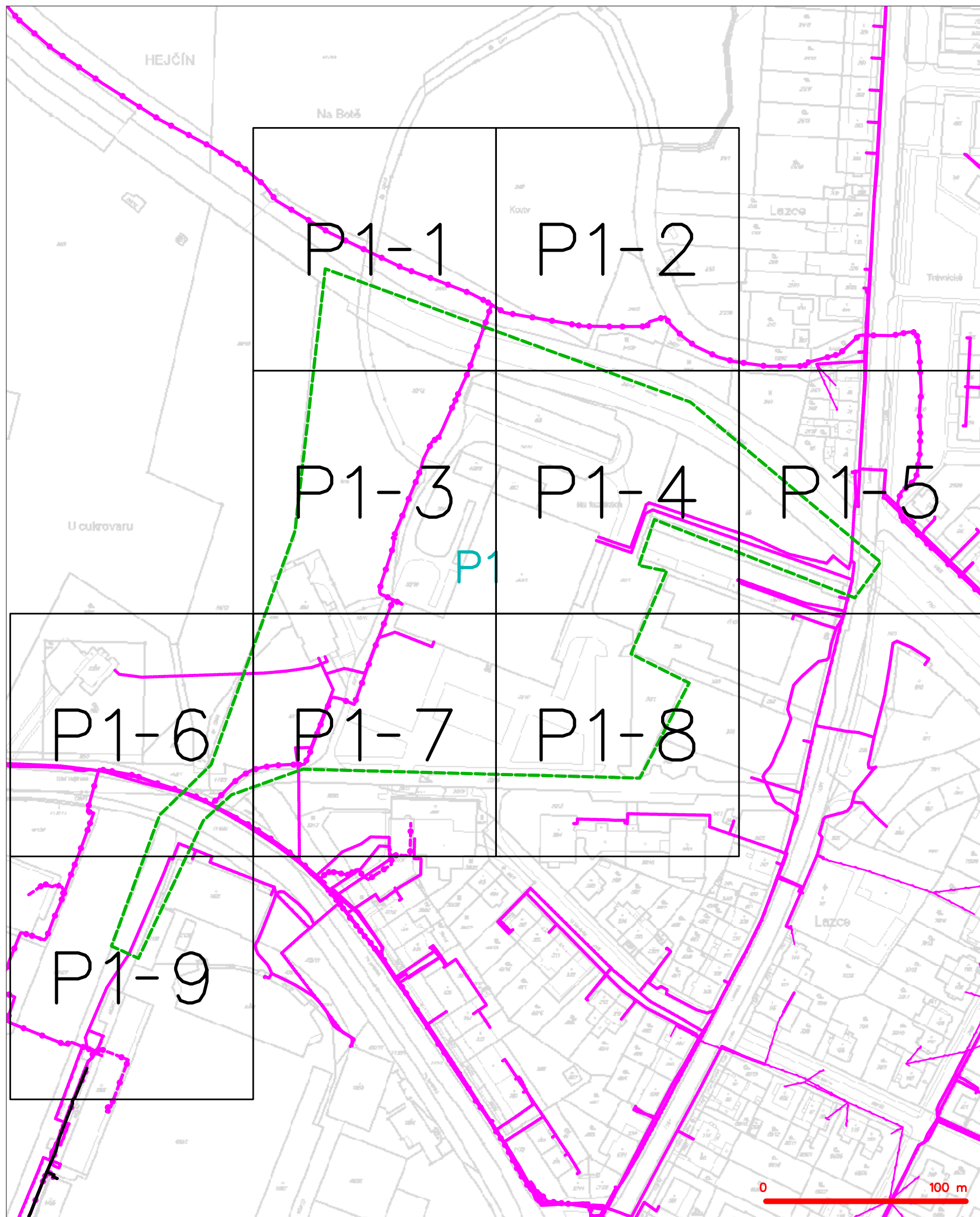
SITUAČNÍ VÝKRES - ZÁJMOVÉ ÚZEMÍ



LEGENDA  
----- hranice zájmového území k vyjádření

  
Česká telekomunikační infrastruktura a.s.  
Olšanská 2681/6  
130 00 Praha 3  
DIČ: CZ04084063  
96

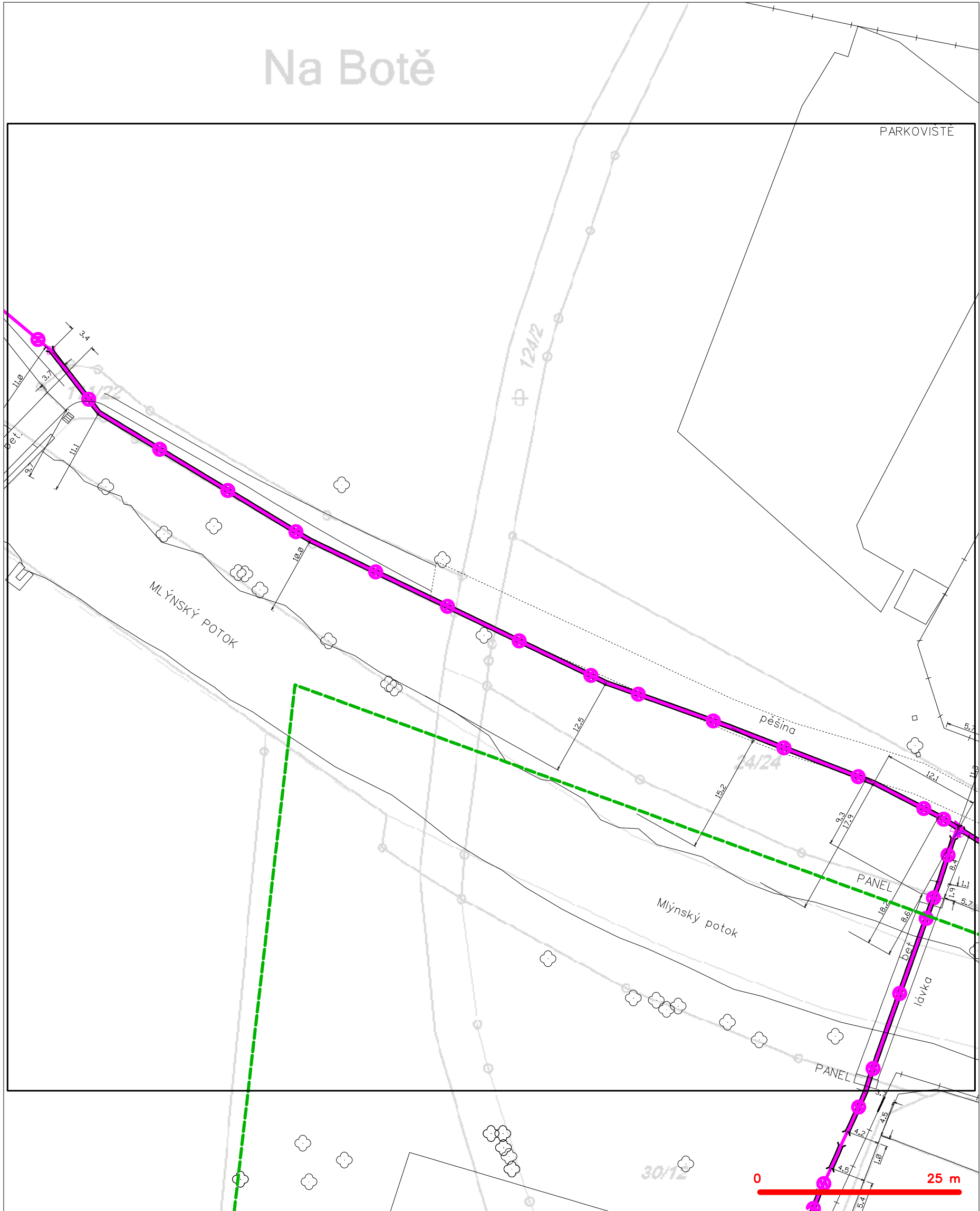
## SITUAČNÍ VÝKRES - POLYGON 1



## LEGENDA

- |   |  |   |  |
|---|--|---|--|
|  | hranice zájmového území k vyjádření  |  | nezaměření průběh optického kabelu, HDPE trubky nebo souběh optického a metalického kabelu |
|  | NN přípojka, území s NN přípojkou ČESTN  |  | radiové síť, ochranné pásmo radiové sítě   |
|  | zaměření průběh metalického kabelu   |  | podzemní síť   |
|  | zaměření průběh optického kabelu, HDPE trubky nebo souběh optického a metalického kabelu |  | neprovazované síť  |
|  | nezaměřený průběh metalického kabelu   |  | podzemní síť cizí  |
|  | podzemní síť cizí  |  | síť s NN   |

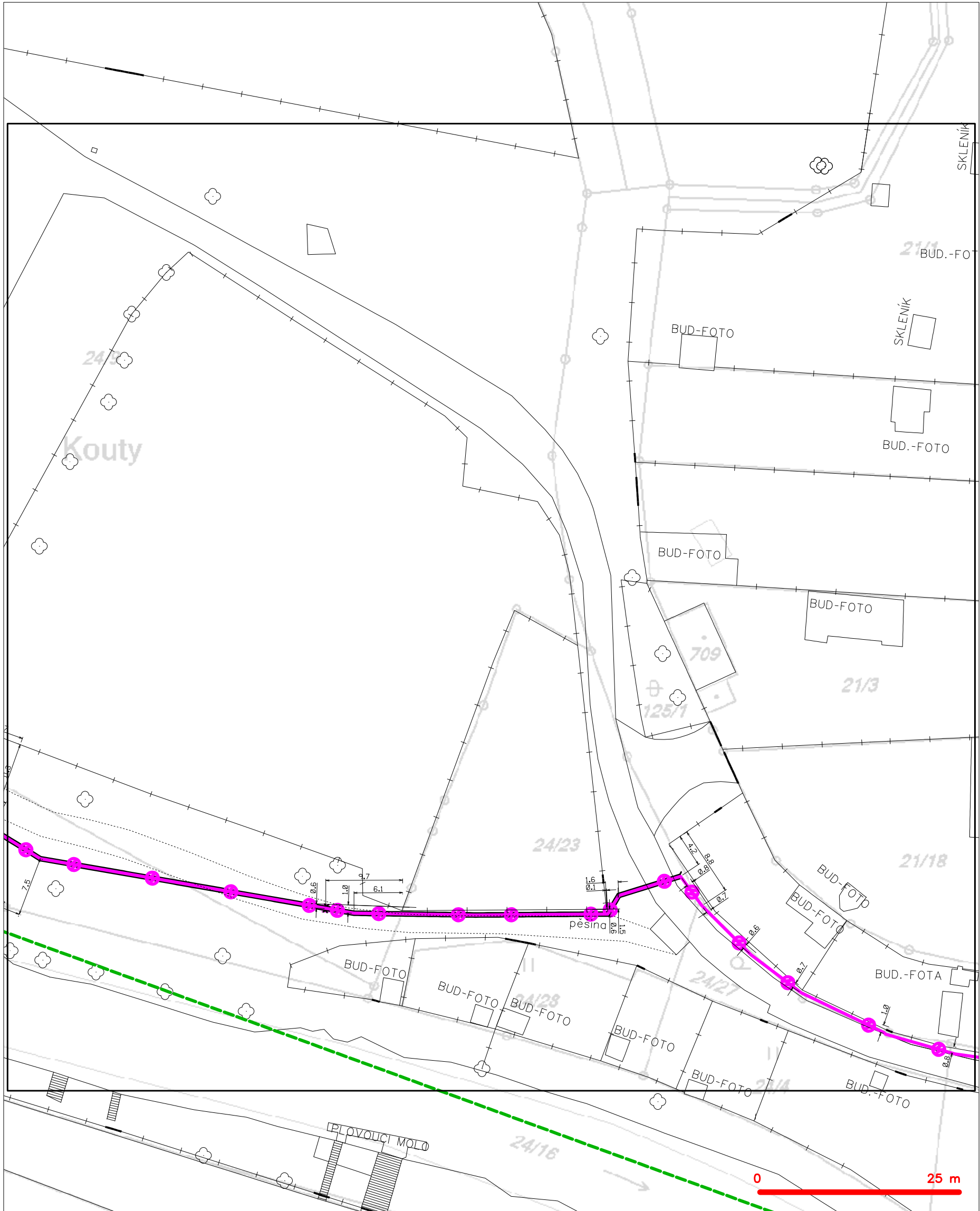
SITUAČNÍ VÝKRES - POLYGON 1, list kladu P1-1



LEGENDA

- |  |   |  |   |
|--|---|--|---|
|  | hranice zájmového území k vyjádření           |  | nezaměřený průběh optického kabelu, HDPE trubky |
|  | NV přípojka, území s NV přípojkou CETIN       |  | nebo souběh optického a metalického kabelu      |
|  | zaměřený průběh metalického kabelu            |  | radiové sítě, ochranné pásmo radiové sítě       |
|  | zaměřený průběh optického kabelu, HDPE trubky |  | nadzemní sítě                                   |
|  | nebo souběh optického a metalického kabelu    |  | neprovazované sítě                              |
|  | nezaměřený průběh metalického kabelu          |  | podzemní sítě cizí                              |
|  | nadzemní sítě cizí                            |  | sítě s NV                                       |
- kolektor, kabelovod

SITUAČNÍ VÝKRES - POLYGON 1, list kladu P1-2



LEGENDA

- hranice zájmového území k vyjádření
- NV přípojka, území s NV přípojkou CETIN
- zaměřený průběh metalického kabelu
- zaměřený průběh optického kabelu, HDPE trubky nebo souběh optického a metalického kabelu
- nezaměřený průběh metalického kabelu
- nadzemní síť cizí

- nezaměřený průběh optického kabelu, HDPE trubky nebo souběh optického a metalického kabelu
- radiové sítě, ochranné pásmo radiové sítě
- nadzemní síť
- neprovazované sítě
- podzemní síť cizí
- sítě s NV
- kojektor, kabelovod

SITUAČNÍ VÝKRES - POLYGON 1, list kladu P1-3

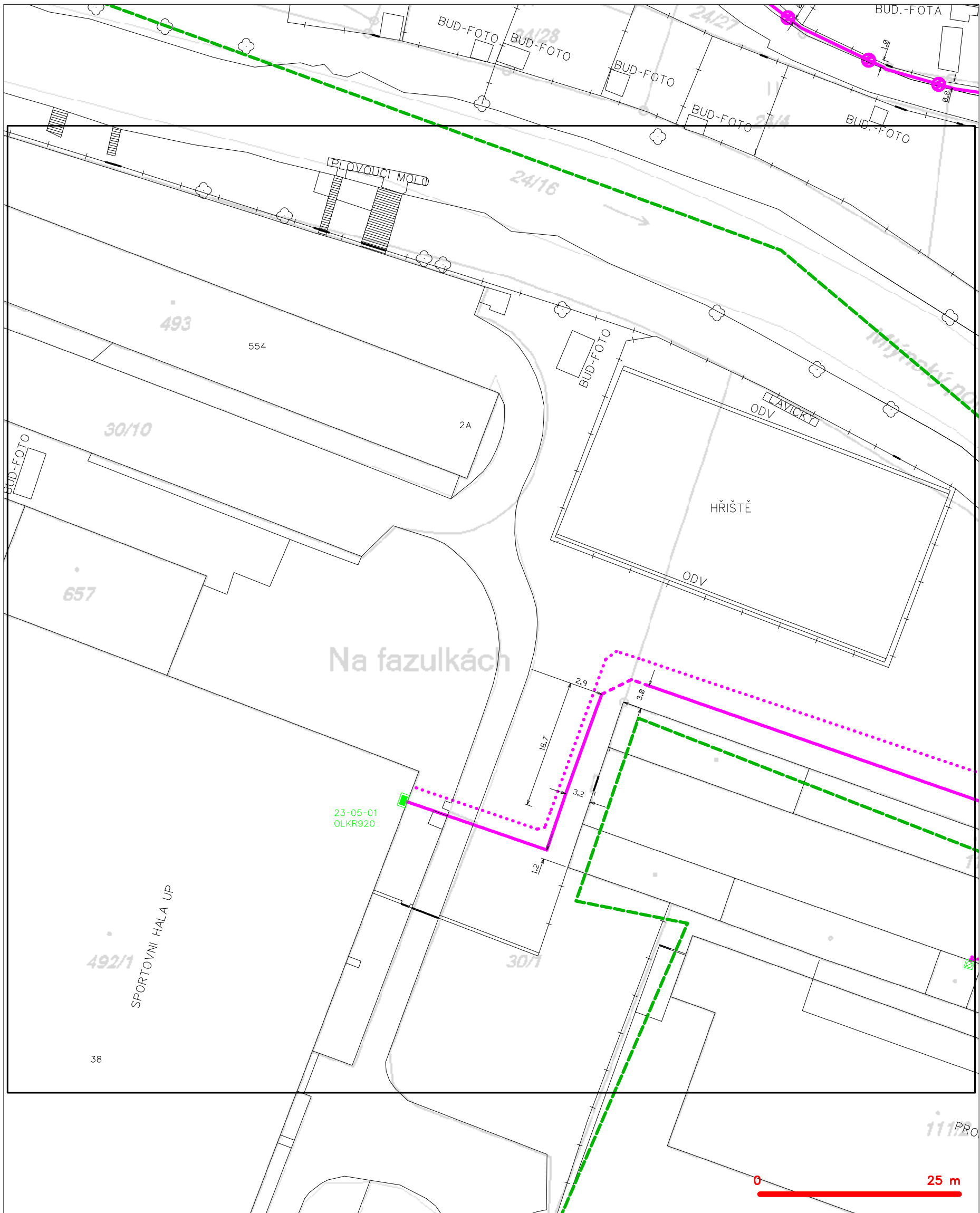


LEGENDA

- |   |   |   |   |
|---|---|---|---|
| — | hranice zájmového území k vyjádření           | — | nezaměřený průběh optického kabelu, HDPE trubky |
| — | NV přípojka, území s NV přípojkou CETIN       | — | nebo souběh optického a metalického kabelu      |
| — | zaměřený průběh metalického kabelu            | — | radiové sítě, ochranné pásmo radiové sítě       |
| — | zaměřený průběh optického kabelu, HDPE trubky | — | nadzemní sítě                                   |
| — | nebo souběh optického a metalického kabelu    | — | neprovazované sítě                              |
| — | nezaměřený průběh metalického kabelu          | — | podzemní sítě cizí                              |
| — | nadzemní sítě cizí                            | — | sítě s NV                                       |
- [ ] = kolektor, kabelovod



SITUAČNÍ VÝKRES - POLYGON 1, list kladu P1-4



— — — — —	hranice zájmového území k vyjádření	— — — — —	nezaměřený průběh optického kabelu, HDPE trubky
— — — — —	NV přípojka, území s NV přípojkou CETIN	— — — — —	nebo souběh optického a metalického kabelu
— — — — —	zaměřený průběh metalického kabelu	— — — — —	radiové sítě, ochranné pásmo radiové sítě
— — — — —	zaměřený průběh optického kabelu, HDPE trubky	— — — — —	nadzemní sítě
— — — — —	nebo souběh optického a metalického kabelu	— — — — —	neprovozované sítě
— — — — —	nezaměřený průběh metalického kabelu	— — — — —	podzemní sítě cizí
— — — — —	nadzemní sítě cizí	— — — — —	sítě s NV

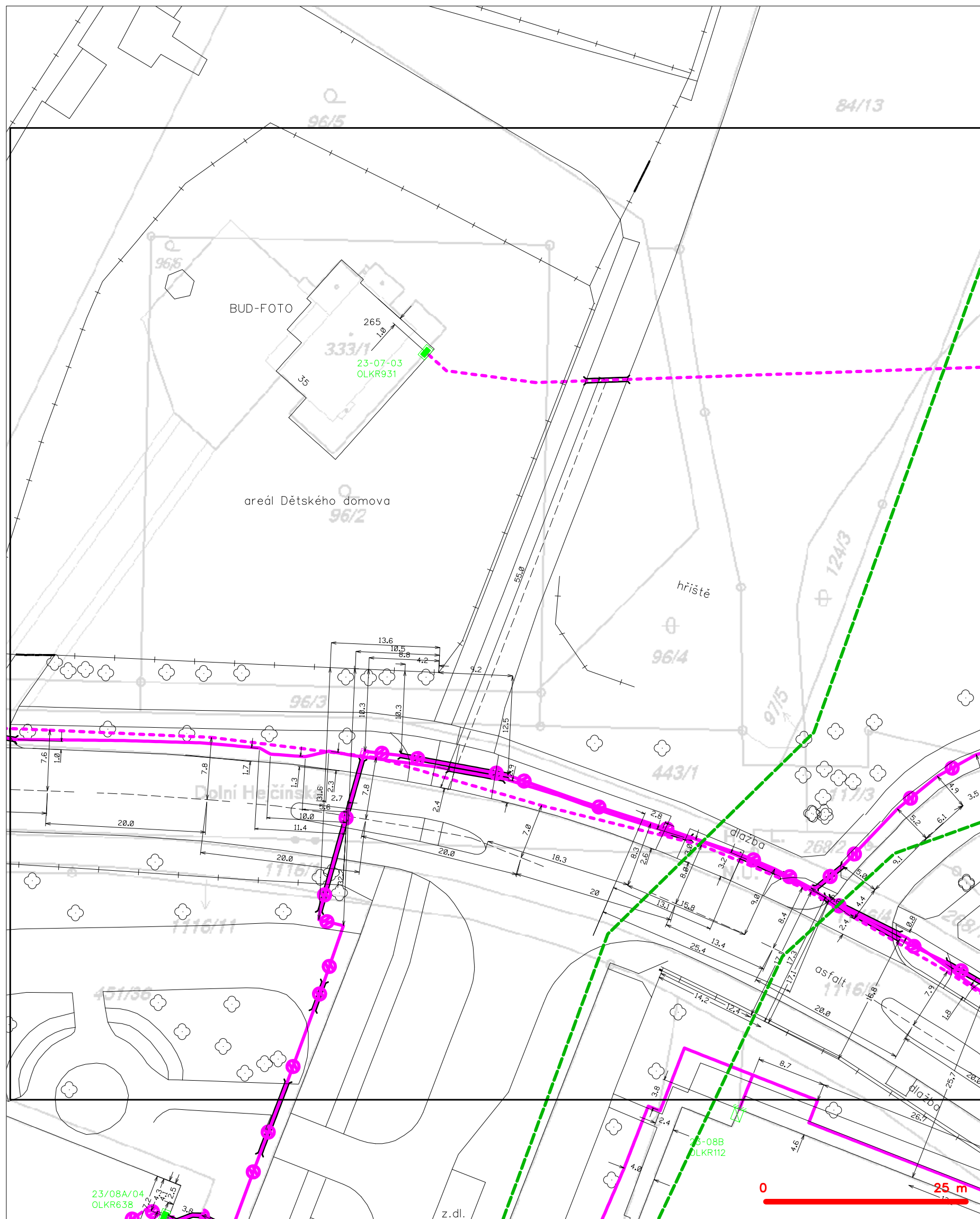
SITUAČNÍ VÝKRES - POLYGON 1, list kladu P1-5



LEGENDA

- |   |   |
|---|---|
| --- hranice zájmového území k vyjádření           | --- nezaměřený průběh optického kabelu, HDPE trubky |
| --- NV přípojka, území s NV přípojkou CETIN       | --- nebo souběh optického a metalického kabelu      |
| --- zaměřený průběh metalického kabelu            | --- radiové sítě, ochranné pásmo radiové sítě       |
| --- zaměřený průběh optického kabelu, HDPE trubky | --- nadzemní sítě                                   |
| --- nebo souběh optického a metalického kabelu    | --- neprovozované sítě                              |
| --- nezaměřený průběh metalického kabelu          | --- podzemní sítě cizí                              |
| --- nadzemní sítě cizí                            | --- síť s NV  |
|   | --- kolektor, kabelovod                             |

SITUAČNÍ VÝKRES - POLYGON 1, list kladu P1-6

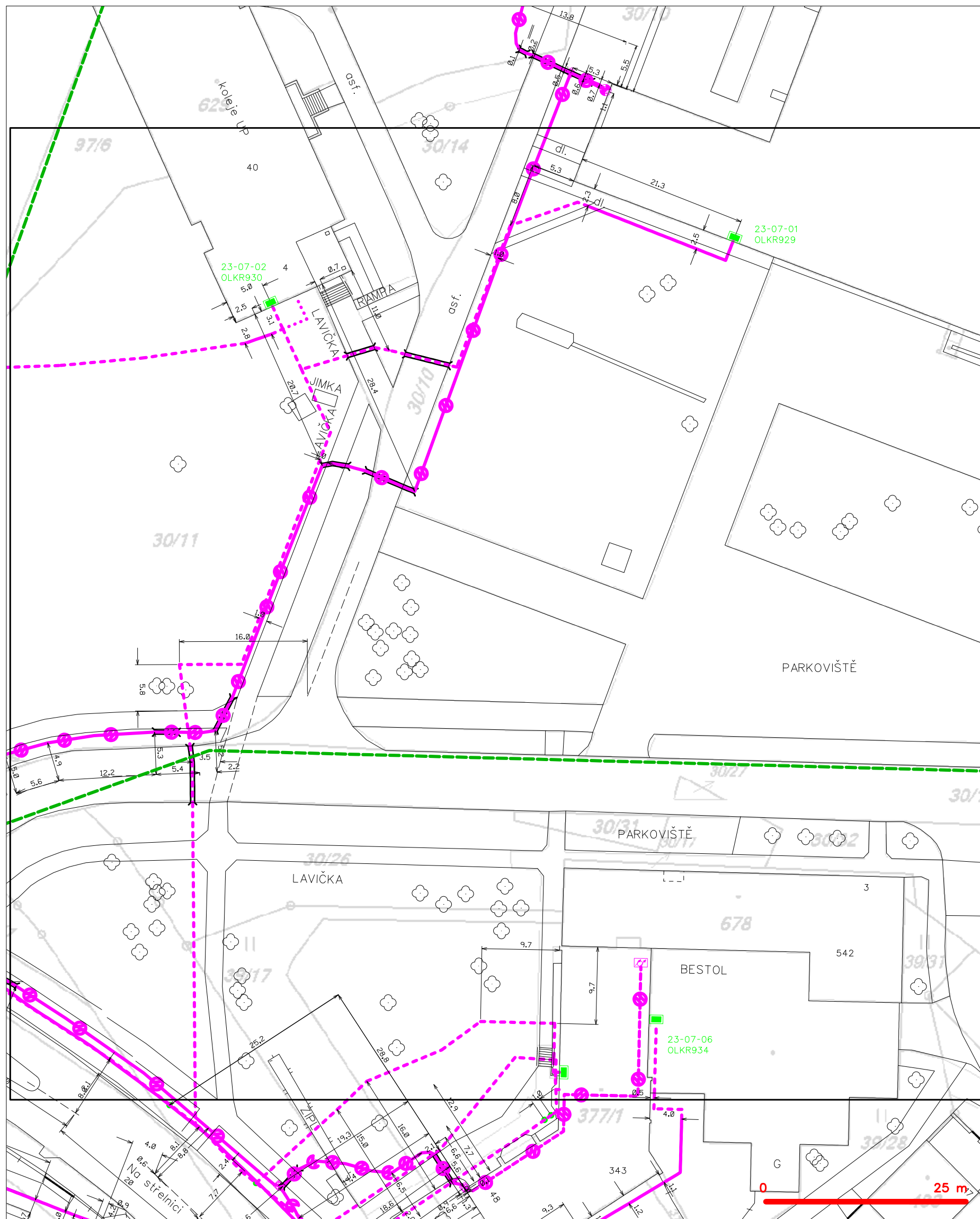


**LEGENDA**

	hranice zájmového území k vyjádření		nezaměřený průběh optického kabelu, HDPE trubky
	NV přípojka, území s NV přípojkou CETIV		nebo souběh optického a metalického kabelu
	zaměřený průběh metalického kabelu		radiové sítě, ochranné pásmo radiové sítě
	zaměřený průběh optického kabelu, HDPE trubky		podzemní sítě
	nebo souběh optického a metalického kabelu		neprorazované sítě
	nezaměřený průběh metalického kabelu		podzemní sítě cizí
	nadzemní sítě cizí		sítě s NV
			kolektor, kabelovod



SITUAČNÍ VÝKRES - POLYGON 1, list kladu P1-7



LEGENDA

- |                    |   |                    |   |
|--------------------|---|--------------------|---|
| — (green dashed)   | hranice zájmového území k vyjádření           | — (dashed magenta) | nezaměřený průběh optického kabelu, HDPE trubky |
| — (dotted magenta) | NV přípojka, území s NV přípojkou CETIN       | — (solid magenta)  | nebo souběh optického a metalického kabelu      |
| — (solid magenta)  | zaměřený průběh metalického kabelu            | — (dashed magenta) | radiové sítě, ochranné pásmo radiové sítě       |
| — (solid magenta)  | zaměřený průběh optického kabelu, HDPE trubky | — (solid magenta)  | nadzemní sítě                                   |
| — (dashed magenta) | nebo souběh optického a metalického kabelu    | — (dashed magenta) | neprovázané sítě                                |
| — (dashed magenta) | nezaměřený průběh metalického kabelu          | — (dashed magenta) | podzemní sítě cizí                              |
| — (dashed magenta) | nadzemní sítě cizí                            | — (dashed magenta) | sítě s NV                                       |

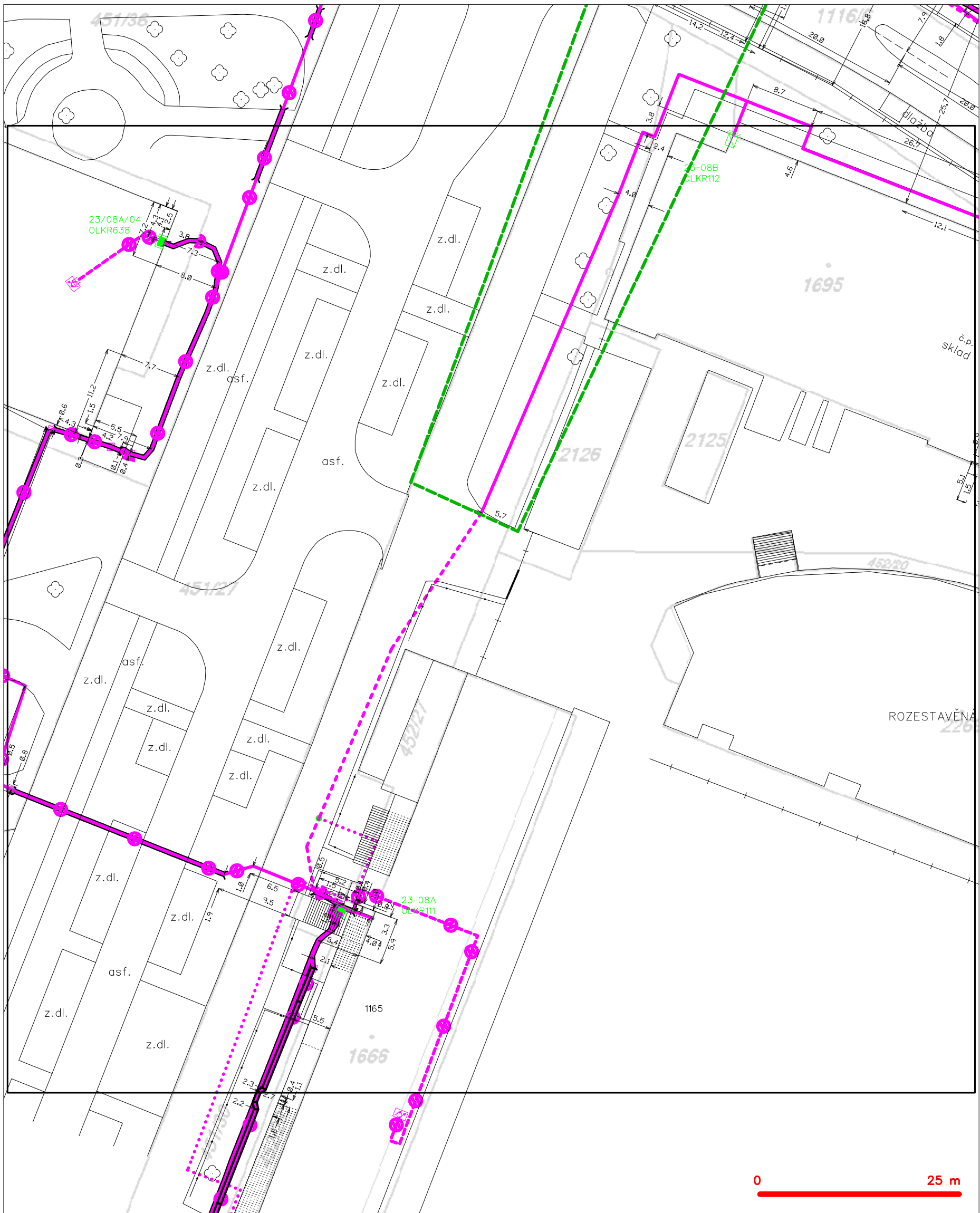
SITUAČNÍ VÝKRES - POLYGON 1, list kladu P1-8



LEGENDA

- |   |  |   |  |
|---|--|---|--|
| — | hranice zájmového území k vyjádření  | — | nezaměřený průběh optického kabelu, HDPE trubky nebo souběh optického a metalického kabelu |
| — | NV přípojka, území s NV přípojkou CETIN  | — | radiové sítě, ochranné pásmo radiové sítě  |
| — | zaměřený průběh metalického kabelu   | — | nadzemní sítě  |
| — | zaměřený průběh optického kabelu, HDPE trubky nebo souběh optického a metalického kabelu | — | neprovazované sítě   |
| — | nezaměřený průběh metalického kabelu   | — | podzemní sítě cizí   |
| — | nadzemní sítě cizí   | — | sítě s NV  |
|   |  | — | — kolektor, kabelovod  |

SITUAČNÍ VÝKRES - POLYGON 1, list kladu P1-9



— — — — —	hranice zájmového území k vyjádření	— — — — —	nezaměřený průběh optického kabelu, HDPE trubky
— — — — —	NV přípojka, území s NV přípojkou CETIN	— — — — —	nebo souběh optického a metalického kabelu
— — — — —	zaměřený průběh metalického kabelu	— — — — —	radiové sítě, ochranné pásmo radiové sítě
— — — — —	zaměřený průběh optického kabelu, HDPE trubky	— — — — —	nadzemní sítě
— — — — —	nebo souběh optického a metalického kabelu	— — — — —	neprovázané sítě
— — — — —	nezaměřený průběh metalického kabelu	— — — — —	podzemní sítě cizí
— — — — —	nadzemní sítě cizí	— — — — —	sítě s NV